

Pôle Compétitions/Classement

Conseil Fédéral des 15 et 16 Février 2019

LE BRIDGE
SPORT DE L'ESPRIT,
ESPRIT OUVERT



♠ Pyramidal à l'origine

- ♥ Création de seuils vers 2002 non révisés
- ♦ Besoin de redynamiser les compétitions promotions boudées
- ♣ Des paliers saturés (1^{ère} série trèfle.....)

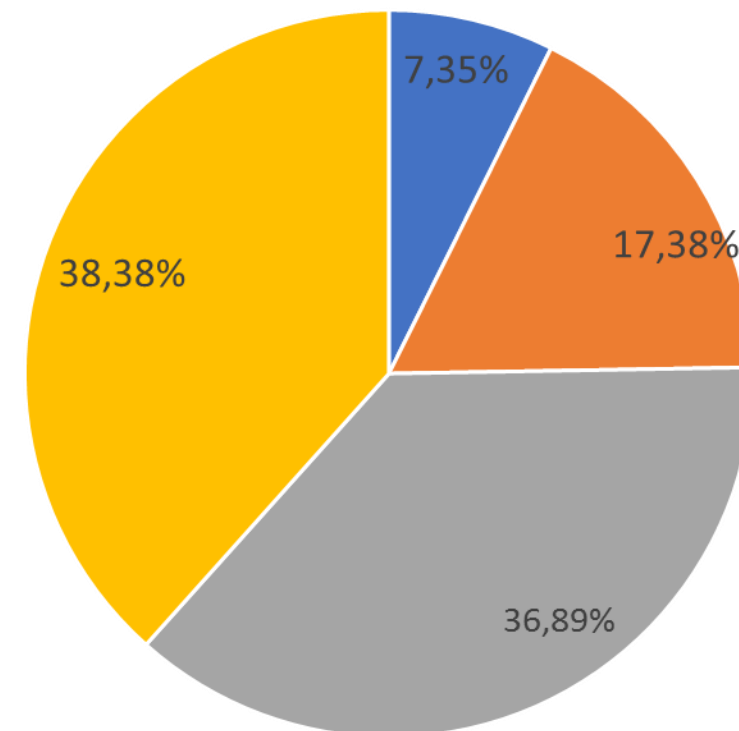
LE CLASSEMENT

L'existant

3

	Nbre	%
1^{er} Série	6372	7,35%
2^{ème} Série	15065	17,38%
3^{ème} série	31979	36,89%
4^{ème} série	33274	38,38%
Totaux	86690	Sans HQ

% de joueurs par série



■ 1^{ère} série ■ 2^{ème} série ■ 3^{ème} série ■ 4^{ème} série

LE CLASSEMENT

L'existant

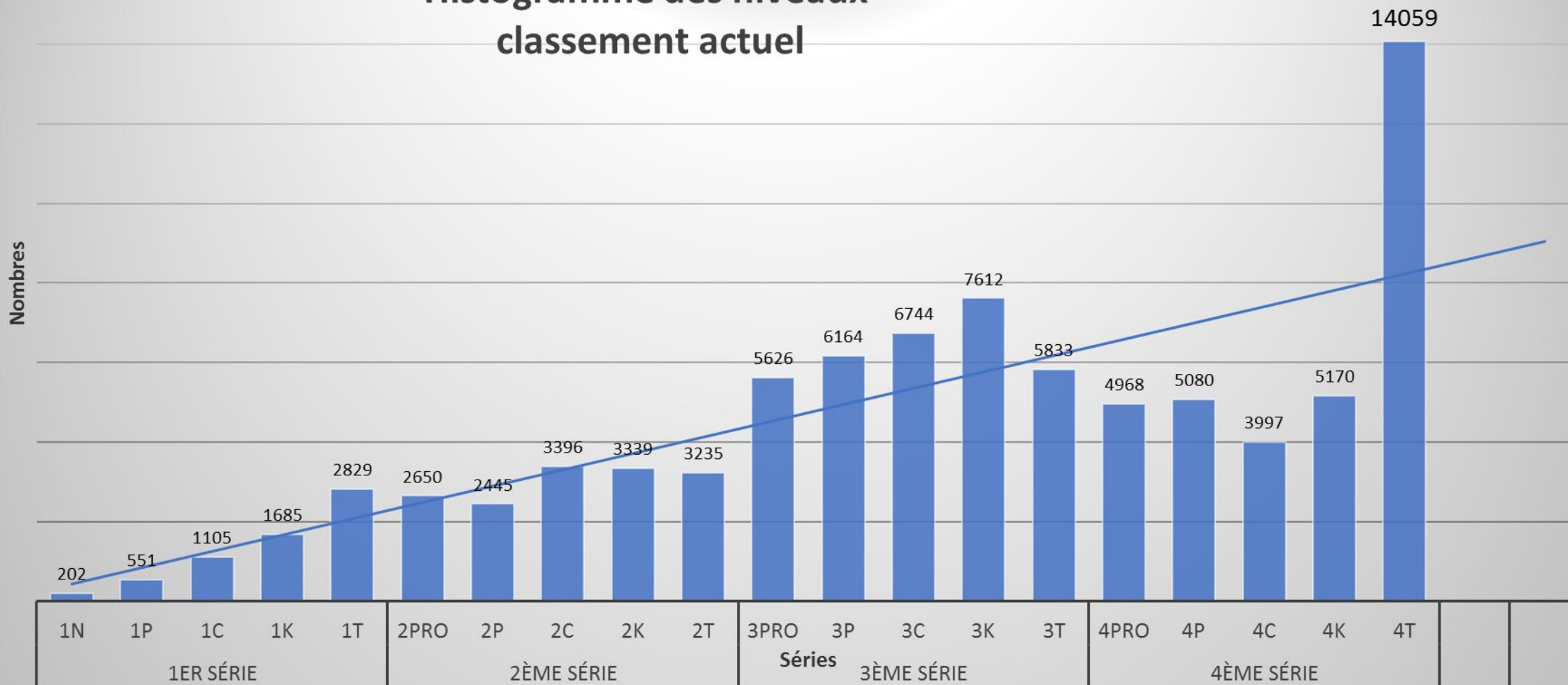
4

LE BRIDGE
SPORT DE L'ESPRIT,
ESPRIT OUVERT



Conseil fédéral - 15 & 16 février 2019

Histogramme des niveaux classement actuel



- ♠ Conservation du même nombre de paliers et de niveaux (économie, simplicité)
- ♥ Retour à des seuils non plus fixes mais en %
 - ♦ Une dénomination qui reste à définir
 - ♣ Des modifications au niveau des HQ

- ♠ Baisse des PP internationaux pour les épreuves transnationales dès 2019/2020
- ♥ Baisse de certains PP catégoriels pour 2020/2021
- ♦ Assouplissement des conditions de participation à un niveau donné
- ♣ Possibilités d'exemptions pour les équipes les plus fortes

LE CLASSEMENT

Le projet

7

LE BRIDGE
SPORT DE L'ESPRIT,
ESPRIT OUVERT



Conseil fédéral - 15 & 16 février 2019

classement 2018			SEUILS	EFFECTIFS			% par IV	FUTUR	HQ	TOTAL		
Série	IV	ABR	PE	PP	DAMES	HOMMES	TOTAL	E	%	NBRE		
1ère Série	100	1N	-	2 000	38	164	202	0,23%	0,15%	130	82	212
	92	1P	-	1 000	180	371	551	0,64%	0,60%	520	138	658
	84	1C	-	500	397	708	1 105	1,27%	1,05%	910	204	1 114
	76	1K	-	250	668	1 017	1 685	1,94%	1,60%	1 387	273	1 660
	68	1T	-	125	1 236	1 593	2 829	3,26%	2,10%	1 820	382	2 202
Total 1ère série					2 519	3 853	6 372	7,35%	5,50%	4 768	1 079	5 847
2ème Série	60	2Pr	-	75	1 189	1 461	2 650	3,06%	2,50%	2 167	442	2 609
	56	2P	135 000	-	1 319	1 126	2 445	2,82%	2,90%	2 514		2 514
	52	2C	105 000	-	1 718	1 678	3 396	3,92%	3,30%	2 861	1 465	4 326
	48	2K	85 000	-	1 706	1 633	3 339	3,85%	3,70%	3 208		3 208
	44	2T	72 000	-	1 696	1 539	3 235	3,73%	4,10%	3 554	1 787	5 341
Total 2ème série					7 628	7 437	15 065	17,38%	16,50%	14 304	3 694	17 998
3ème Série	40	3Pr	52 000	-	3 010	2 616	5 626	6,49%	5,40%	4 681		4 681
	38	3P	38 000	-	3 399	2 765	6 164	7,11%	6,70%	5 808		5 808
	36	3C	28 000	-	3 734	3 010	6 744	7,78%	8,00%	6 935		6 935
	34	3K	20 000	-	4 499	3 113	7 612	8,78%	9,30%	8 062		8 062
	32	3T	15 000	-	3 487	2 346	5 833	6,73%	10,60%	9 189	237	9 426
Total 3ème série					18 129	13 850	31 979	36,89%	40,00%	34 676	237	34 913
4ème Série	30	4Pr	10 000	-	2 926	2 042	4 968	5,73%	8,10%	7 022		
	28	4P	5 000	-	2 914	2 166	5 080	5,86%	6,20%	5 375		
	26	4C	2 500	-	2 289	1 708	3 997	4,61%	5,20%	4 508		
	24	4K	750	-	2 880	2 290	5 170	5,96%	4,50%	3 901		
	22	4T	-	-	7 326	6 733	14 059	16,22%	14,00%	12 137		
Total 4ème série					18 335	14 939	33 274	38,38%	38,00%	32 942		32 942
Total FFB					46 611	40 079	86 690	100,00%	100,00%	86 690	5 010	91 700

LE CLASSEMENT

8

Le projet

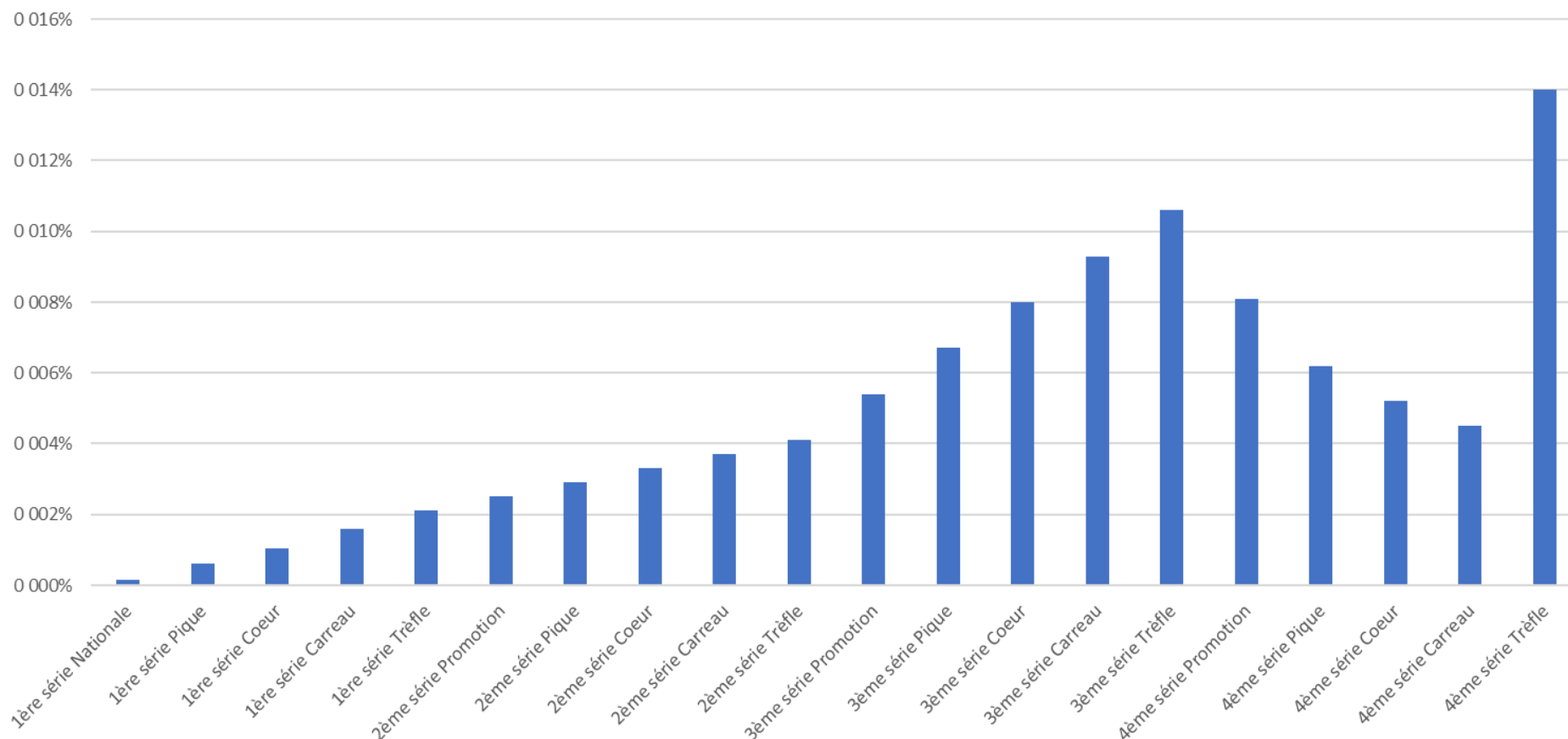
LE BRIDGE
SPORT DE L'ESPRIT,
ESPRIT OUVERT



Conseil fédéral - 15 & 16 février 2019

1ère série Nationale	0,150%	130
1ère série Pique	0,600%	520
1ère série Coeur	1,050%	910
1ère série Carreau	1,600%	1 387
1ère série Trèfle	2,100%	1 820
2ème série Promotion	2,500%	2 167
2ème série Pique	2,900%	2 514
2ème série Coeur	3,300%	2 861
2ème série Carreau	3,700%	3 208
2ème série Trèfle	4,100%	3 554
3ème série Promotion	5,400%	4 681
3ème série Pique	6,700%	5 808
3ème série Coeur	8,000%	6 935
3ème série Carreau	9,300%	8 062
3ème série Trèfle	10,600%	9 189
4ème série Promotion	8,100%	7 022
4ème série Pique	6,200%	5 375
4ème série Coeur	5,200%	4 508
4ème série Carreau	4,500%	3 901
4ème série Trèfle	14%	12 137
	100,000%	86 690

Classement
Répartition par niveau



- Décisions à prendre

- ♠ **Le nouveau classement avec les % pour 2020/2021**
- ♥ **Avec le principe des seuils qui évoluent en fonction des %**
 - ♦ **Et baisse de 10% de certains PP catégoriels**
- ♣ **Dès 2019/2020 passage à 12 ans pour les classements HQ**
 - ♣ **Et baisse des PP internationaux pour les épreuves transnationales**

♠ Notre population a vieilli

- ♥ **Le format actuel date d'environ 30 ans mais il continue de satisfaire la majorité avec quelques réserves.....**
- ♦ **Les déplacements pèsent de plus en plus**
- ♣ **Et il existe une désaffection à certains niveaux du fait de la multiplication des stades**

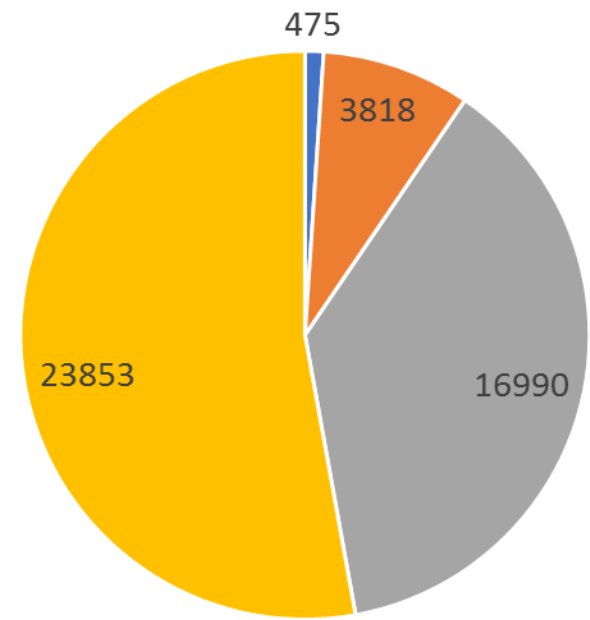
LES COMPETITIONS

11

L'existant

Nombre de joueurs par série ne participant aux compétitions

série	%	nombre
1ère série	6.56	475
2ème série	21.02	3818
3ème série	55.35	16990
4ème série	79.43	23853
		45136



■ 1ère série 6.56 ■ 2ème série 21.02 ■ 3ème série 55.35 ■ 4ème série 79.43

% de joueurs ne participant pas	
Comités extrêmes	
Moyenne	52,41%
Le + important	65,31%
Le - important	43,15%
Le – important cas particulier	35,56%

- ♠ Présentation pour discussion au sein du CF et éventuellement en atelier le 16/02
 - ♥ Mise à jour en fonction des remarques
 - ♦ Présentation aux Directeurs des compétitions en mars
 - ♣ Approbation définitive en juin avec mise en application en 2020/2021 à l'exception du Dame par paire et de la DN mixte /2 niveau ligue si cela est accepté (pour 2019/2020)

Ce qui est présenté constitue une possibilité d'évolution qui tient compte des remarques des joueurs mais ne constitue en rien un projet à adopter tel quel.

♠ Réduire les déplacements; proposition:

le niveau Promotion actuel pourrait être considéré comme un niveau Régional, le niveau Honneur un niveau Ligue et le niveau Excellence un niveau National

♥ Conserver une compétition phare à chaque niveau: l'Open par paire avec un titre de champion dans le cadre d'une Finale Nationale à Paris

♦ Se pose cependant le problème du quatre

♣ Une compétition jouée en Open pourrait être testée et une DN2 mixte niveau ligue créée

3ème série Niveau Régional

		Phases comité	Niveau Ligue	Niveau Final
Paire	Open	avec la finale comprise	déjà supprimé	A Paris avec + de participants
	Mixte	Phases préliminaires	déjà supprimé	Finale Comité en simultané national
	Senior Open	Phases préliminaires	déjà supprimé	Finale Comité en simultané national
	Senior Mixte	Phases préliminaires	déjà supprimé	Finale Comité en simultané national
	Dame	Organisation en Open		
Quatre	Open			A Paris comme actuellement
	Mixte			A Paris ou simple Finale en ligue
	Senior Open			A Paris ou simple Finale en ligue
	Senior Mixte			A Paris ou simple Finale en ligue
	Dame			A Paris ou simple Finale en ligue

	Pas de changement
	Supprimé
	Finale Nationale à créer en simultané
	Finale Nationale à Paris
	Finale Nationale existante en simultané
	Déjà supprimé ou n'existe pas

LES COMPETITIONS

Le projet

LE BRIDGE
SPORT DE L'ESPRIT,
ESPRIT OUVERT



15

2ème série (Niveau Ligue)

		Niv Comité	Niveau Ligue	Niveau National
Paire	Open			A Paris
	Mixte			A Paris
	Senior Open		Finale Ligue simultané national	Supprimé
	Senior Mixte		Finale Ligue en simultané national	Supprimé
	Dame	Organisation en Open		
Quatre	Open			A Paris
	Mixte			A Paris
	Senior Open			A Paris ou simple Finale en ligue
	Senior Mixte			A Paris ou simple Finale en ligue
	Dame			A Paris ou simple Finale en ligue

- Pas de changement
- Supprimé
- Finale Nationale à créer en simultané
- Finale Nationale à Paris
- Finale Nationale existante en simultané
- Déjà supprimé ou n'existe pas

LES COMPETITIONS

Le projet







16

LE BRIDGE
SPORT DE L'ESPRIT,
ESPRIT OUVERT



Conseil fédéral - 15 & 16 février 2019

1er Série Niveau National				
		Nv Comité	Niveau Ligue	Niveau National
Paire	Open			A Paris
	Mixte			A Paris
	Senior Open		Supprimé	A Paris + de paire
	Senior Mixte		Supprimé	A Paris + de paire
	Dame	Organisation en Open		A Paris 88 à 120 paires
Quatre	Open			A Paris
	Mixte			A Paris
	Senior Open			A Paris
	Senior Mixte			A Paris
	Dame			A Paris

	Pas de changement
	Supprimé
	Finale Nationale à créer en simultané
	Finale Nationale à Paris
	Finale Nationale existante en simultané
	Déjà supprimé ou n'existe pas

LES COMPETITIONS

17

Le projet

LE BRIDGE
SPORT DE L'ESPRIT,
ESPRIT OUVERT



Conseil fédéral - 15 & 16 février 2019

Divisions Nationales				
			Niveau Ligue	Niveau National
Paire	DN1			A Paris
	DN2			A Paris
	DN3			A Paris
	DN 1 Mixte			A Paris
	DN 2 Mixte		A CREER	A Paris
Quatre	DN1			Paris 12E 4 WE
	DN2			A Paris 16 E
	DN3			A Paris 22E
	DN4		12 Equipes	A Paris
	DN Dame			A Paris

Interclub/Coupe de France				
		Nv Comité	Nv Ligue	Nv National
Quatre	D1			A Paris
	D2			A Paris
	D3			A Paris
	D4			A Paris
	D5		déjà supprimé	Supprimé
	CdF		Zone	A Paris

- Pas de changement
- Supprimé
- Finale Nationale à créer en simultané
- Finale Nationale à Paris
- Finale Nationale existante en simultanée
- Déjà supprimé ou n'existe pas

LES COMPETITIONS

LE BRIDGE
SPORT DE L'ESPRIT,
ESPRIT OUVERT



Conseil fédéral - 15 & 16 février 2019

18

Le projet

Espérance				
		Niveau Comité	Nv Ligue	Niveau National
Paire	Open	En simultané National		
Quatre	Open			A Paris ? Ou supprimé au bénéfice de la D5
CFEB				
		Niveau Comité	Nv Ligue	Niveau National
Paire		A redéfinir comme une compétition fédérale		

	Pas de changement
	Supprimé
	Finale Nationale à créer en simultané
	Finale Nationale à Paris
	Finale Nationale existante en simultanée
	Déjà supprimé ou n'existe pas

Open Dame (ou Senior Mixte)

- ♠ Des recommandations mais une organisation adaptée au contexte du comité (fonction des effectifs)
- ♥ Entrées à différents stades et 1^{er} ou 1^{er} et 2^{ème} tour en semaine
 - ♦ Qualification d'1 ou 2 paires non 1^{ère} série pour la FN
- ♣ Une finale Nationale de 88 à 120 paires

- Réunion du 10 janvier 2019

♠ **Le trophée « Crédit Mutuel »**

♥ **Accord sur la réforme du classement sur
la base de fourchettes de %**

♦ **Le calendrier**

♣ **Accord sur les modifications au RNC**

♣ **Non favorable à l'Open Dame**

- Vidéo conférence du 14 Février

- ♥ **Les points seront évoqués en séance (avis sur le projet de réforme des compétitions)**

Décisions à prendre

- ♠ Article 1 mis à jour en fonction des décisions de l'AG au niveau des statuts
- ♥ Articles 23/1 et 39/1: exemption de la finale de comité en fonction d'IV
- ♦ Articles 34/3 et 50 Modification d'une équipe inscrite: plus de souplesse
- ♣ Article Hors Quotas

Décisions à prendre

- ♥ Article 165: passage à 36 paires de la DN3 par paire
- ♣ Article 192: nouvelle rédaction et mise en forme et montées/descentes DN4 par 4 à 1/4

LE HAUT NIVEAU

25

La sélection Open pour le championnat d'Europe 2020

LE BRIDGE
SPORT DE L'ESPRIT,
ESPRIT OUVERT



Conseil fédéral - 15 & 16 février 2019

- ♠ Phase 2 en cours (du 11 au 15 février)
- ♥ Six paires qualifiées à l'issue de cette 2^{ème} phase
- ♦ Règlement de la 3^{ème} phase qui permettra de désigner l'équipe qui nous représentera
- ♣ A la suite de 3 rencontres Internationales